

Badanie jest prowadzone w ramach projektu pn. „Zbudowanie systemu koordynacji i monitorowania regionalnych działań na rzecz kształcenia zawodowego, szkolnictwa wyższego oraz uczenia się przez całe życie, w tym uczenia się dorosłych”, realizowanego przez Województwo Kujawsko-Pomorskie, finansowanego z Krajowego Planu Odbudowy i Zwiększania Odporności (KPO)

Liczba ludności w 2024 roku



38 633

LICZBA LUDNOŚCI POWIATU
SĘPOLEŃSKIEGO

1,95%

MIESZKAŃCÓW WOJEWÓDZTWA
KUJAWSKO-POMORSKIEGO



Mieszkańcy powiatu według płci w 2024 roku



Kobiety 19 377 50,2%



49,8% 19 256 Mężczyźni

Ludność według grup wiekowych w 2024 roku

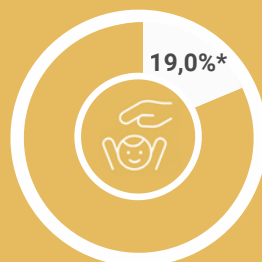
Wiek przedprodukcyjny

województwo
kujawsko-pomorskie

352 427 osób (17,8%)

powiat sępoleński

7 348 osób



* procent ogólnej liczby ludności w powiecie

Wiek produkcyjny

województwo
kujawsko-pomorskie

1 153 093 osób (58,1%)

powiat sępoleński

22 398 osób



* procent ogólnej liczby ludności w powiecie

Wiek poprodukcyjny

województwo
kujawsko-pomorskie

478 959 osób (24,1%)

powiat sępoleński

8 887 osób

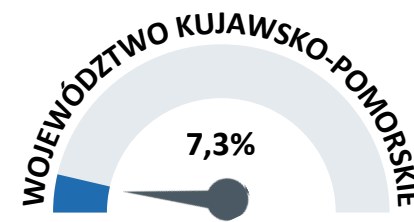
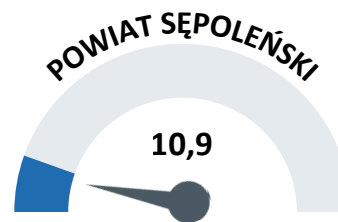


* procent ogólnej liczby ludności w powiecie

WIĘCEJ
INFORMACJI na
stronie:



STOPA BEZROBOCIA W POWIECIE W 2024 ROKU WYNIOSŁA 10,9%, PODCZAS GDY W WOJEWÓDZTWIE UTRZYMWAŁA SIĘ NA POZIOMIE 7,3%.



Liczba bezrobotnych zarejestrowanych w powiatowym urzędzie pracy



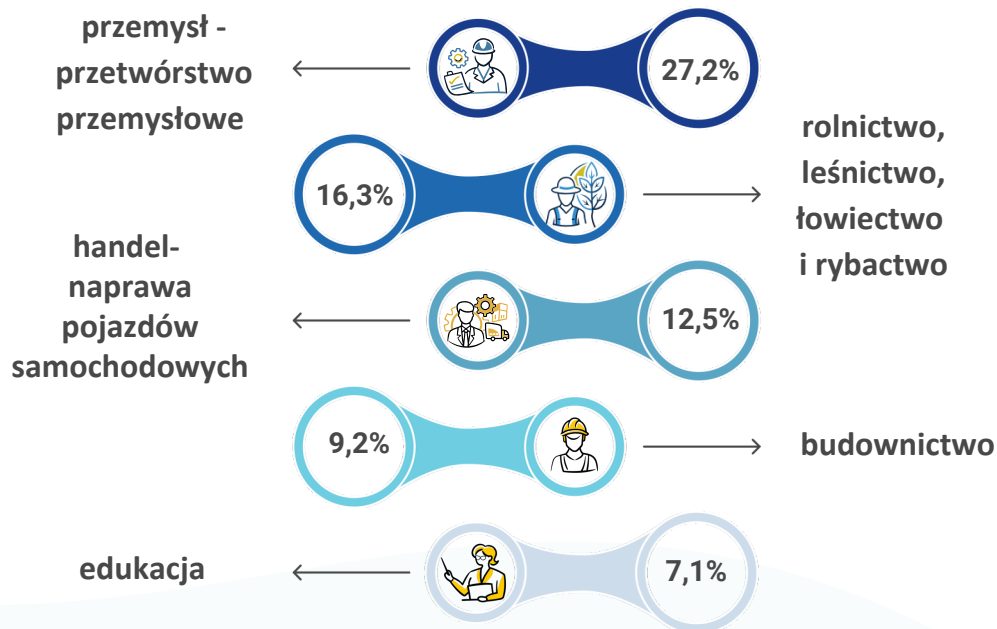
Bezrobocie w powiecie sępoleńskim i województwie kujawsko - pomorskim (dane na 2024 r.)

POWIAT
SĘPOLEŃSKI
1 538 OSÓB

WOJEWÓDZTWO
55 333 OSOBY



Udział pracujących według branż 5 największych sektorów w powiecie w 2024 roku

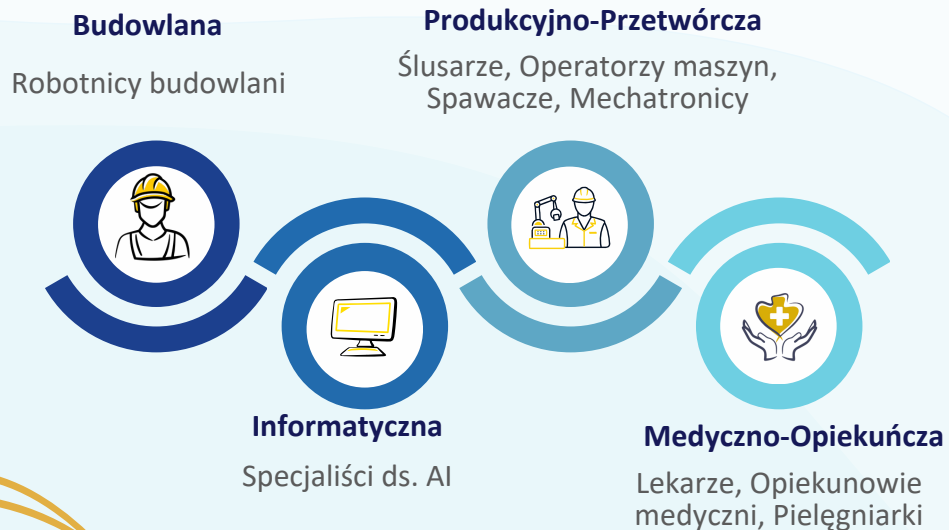


Prognoza zapotrzebowania na branże w powiecie sępoleńskim



i Źródło: Barometr zawodów - dane roczne na 2025 rok

Wyniki badań IDI oraz metody delfickiej



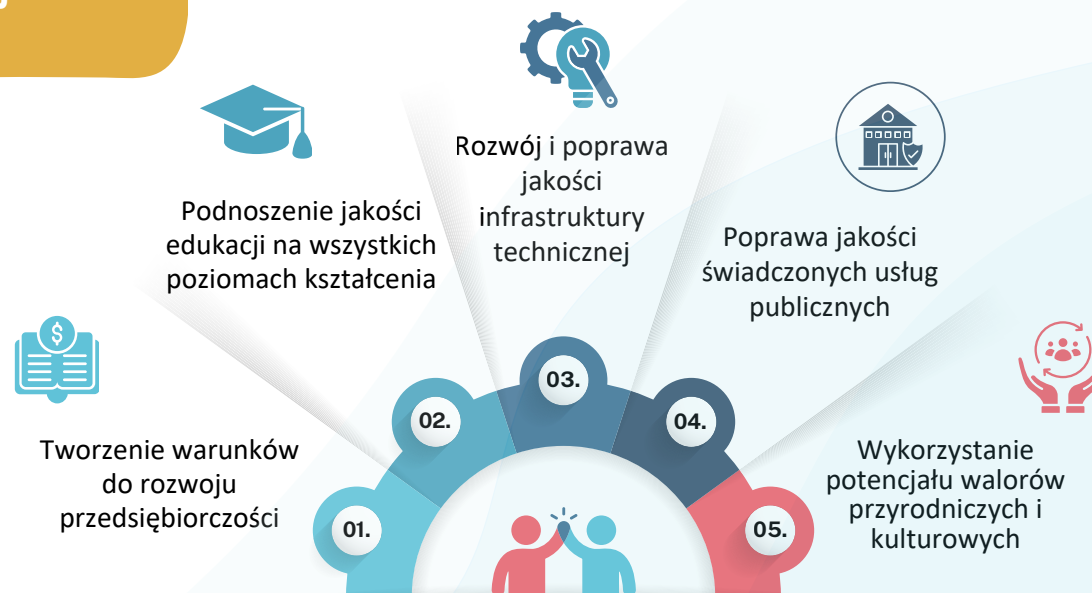
Według przeprowadzonych badań, w ciągu najbliższych 5 lat wzrośnie zapotrzebowanie na pracowników w branżach medycznej, informatycznej, przetwórczej oraz budowlanej. Poszukiwani będą przede wszystkim: lekarze, pielęgniarki i opiekunowie medyczni, specjaliści ds. AI, ślusarze, operatorzy maszyn, spawacze i mechatronicy, a także robotnicy budowlani.

Najpopularniejsze kierunki kształcenia szkół ponadpodstawowych w 2023/2024



Strategiczne cele rozwojowe

Największa liczba podmiotów według sekcji PKD w powiecie sępoleńskim



Źródło: Strategia Obszaru Rozwoju Społeczno – Gospodarczego Powiatu Sępoleńskiego